

SCHÉMA VÝZTUŽE – OPĚRNÁ STĚNA OS1

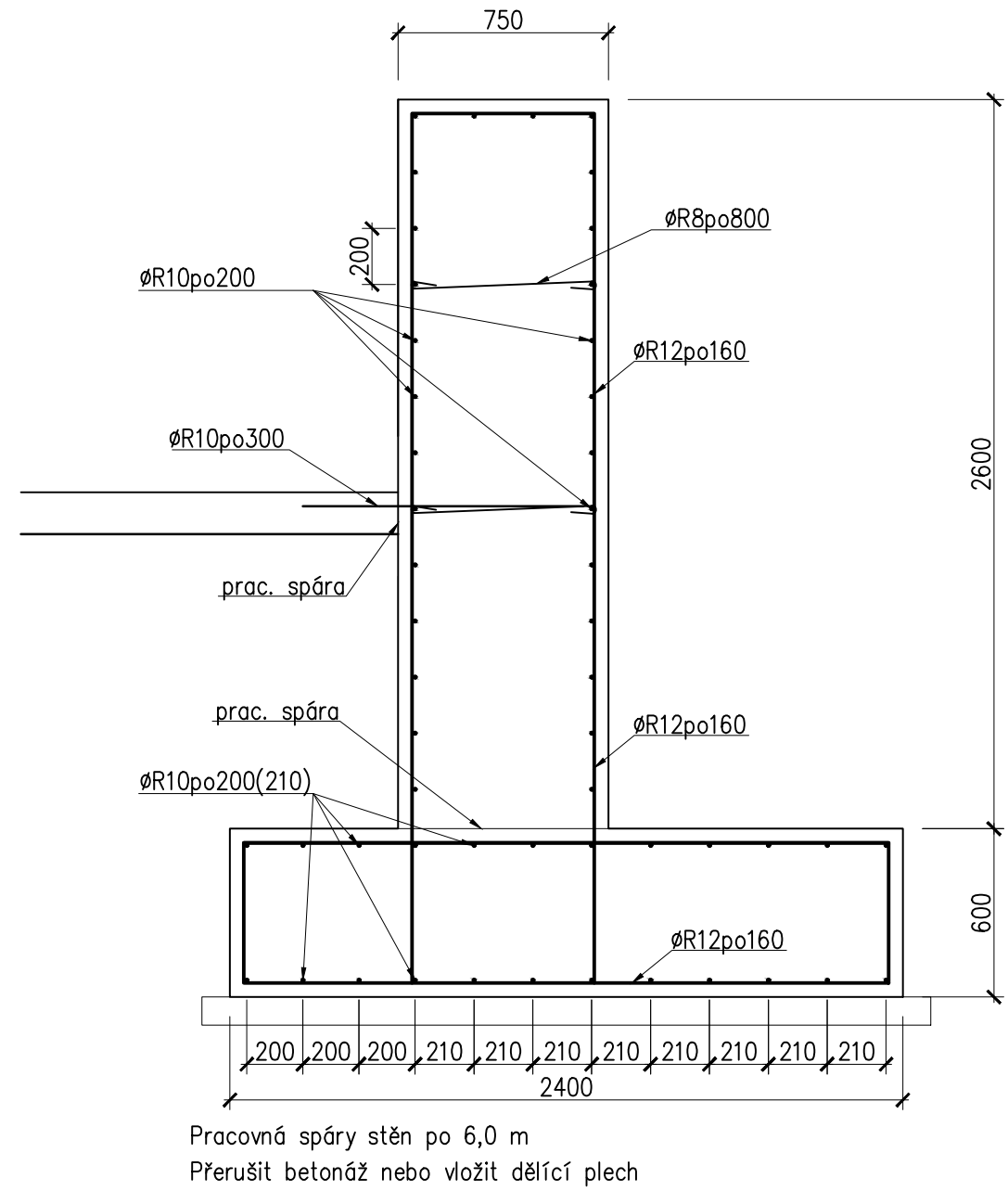
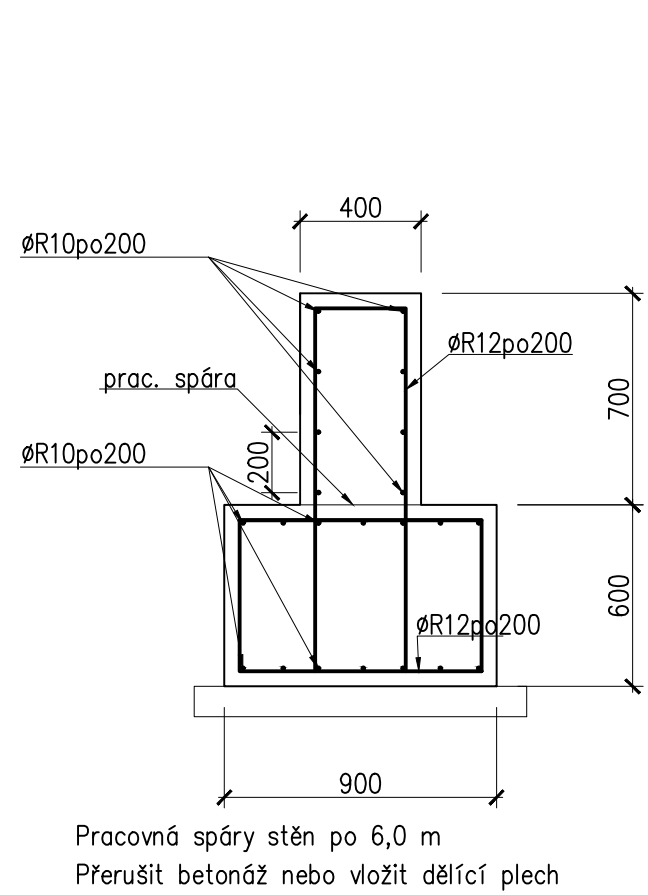


schéma výztuže nezobrazuje pomocnou a konstrukční vztuž dle konstrukčních zásad a požadavků normy, tyto požadavky budou zohledněny v dodavelské dokumentaci

JEDNOTKOVÉ MNOŽSTVÍ VÝZTUŽE PRO KONSTRUKCI OPĚRNÉ STĚNY: 70KG/M3

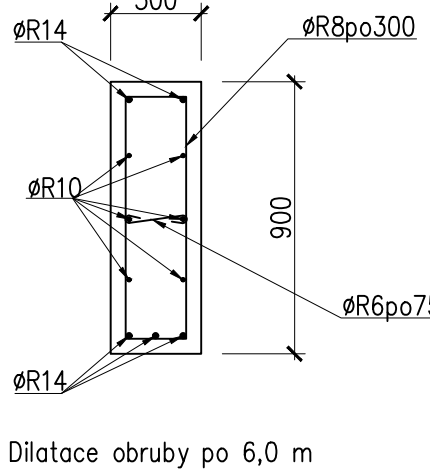
SCHÉMA VÝZTUŽE – OPĚRNÁ STĚNA OS2



Pracovní spáry stěn po 6,0 m
Prerušit betonáž nebo vložit dělicí plech

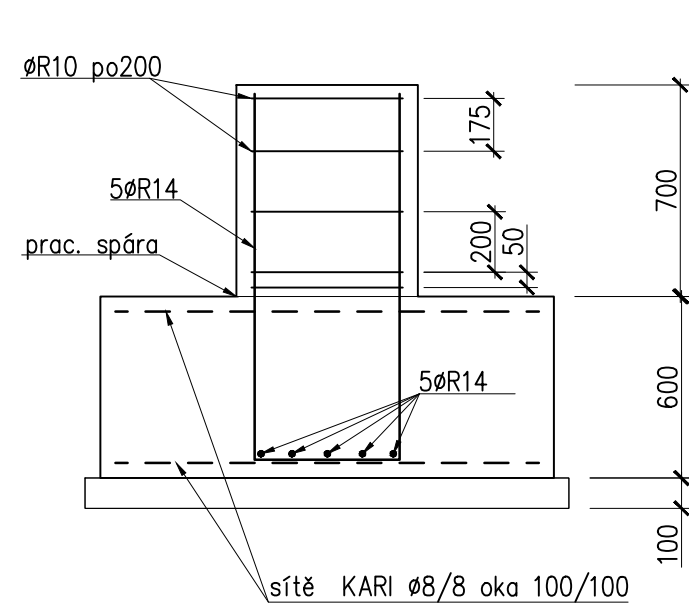
JEDNOTKOVÉ MNOŽSTVÍ VÝZTUŽE PRO KONSTRUKCI OPĚRNÉ STĚNY: 70KG/M3

SCHÉMA VÝZTUŽE – OBRUBA PLOCHY OBP



Dilatace obruby po 6,0 m
JEDNOTKOVÉ MNOŽSTVÍ VÝZTUŽE PRO KONSTRUKCI OBRUBY: 100KG/M3

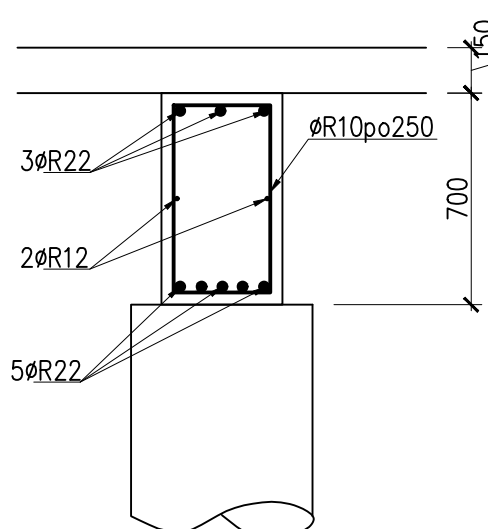
SCHÉMA VÝZTUŽE – ZÁKLADOVÁ PATKA ZP1



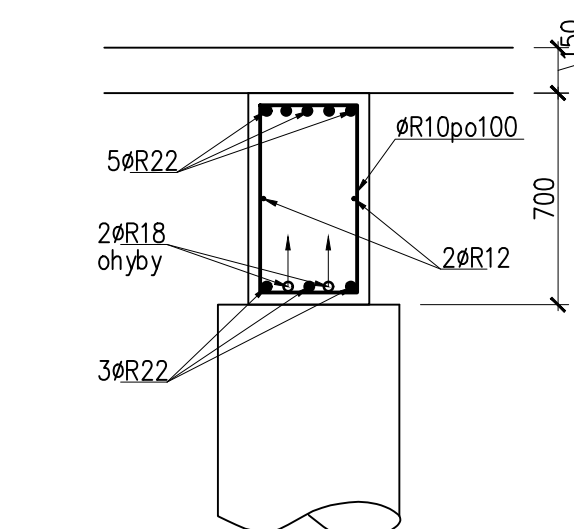
JEDNOTKOVÉ MNOŽSTVÍ VÝZTUŽE PRO KONSTRUKCI ZÁKLADOVÝCH PATEK: 80KG/M3

SCHÉMA VÝZTUŽE
ZÁKLADOVÝ PAS 400x700mm

v poli

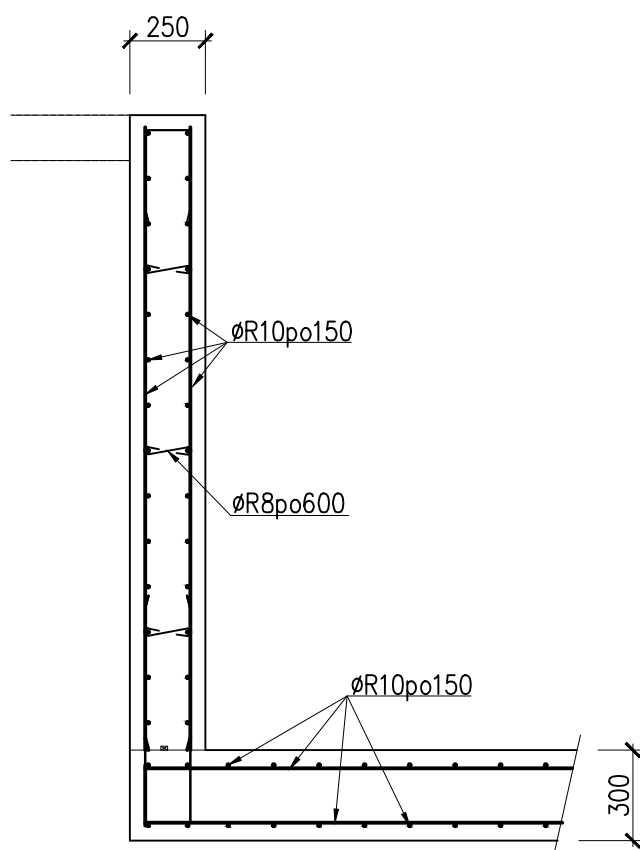


nad podporou



JEDNOTKOVÉ MNOŽSTVÍ VÝZTUŽE PRO KONSTRUKCI PASŮ: 150KG/M3

SCHÉMA VÝZTUŽE – JÍMKA SNĚŽNÉ JÁMY JS1



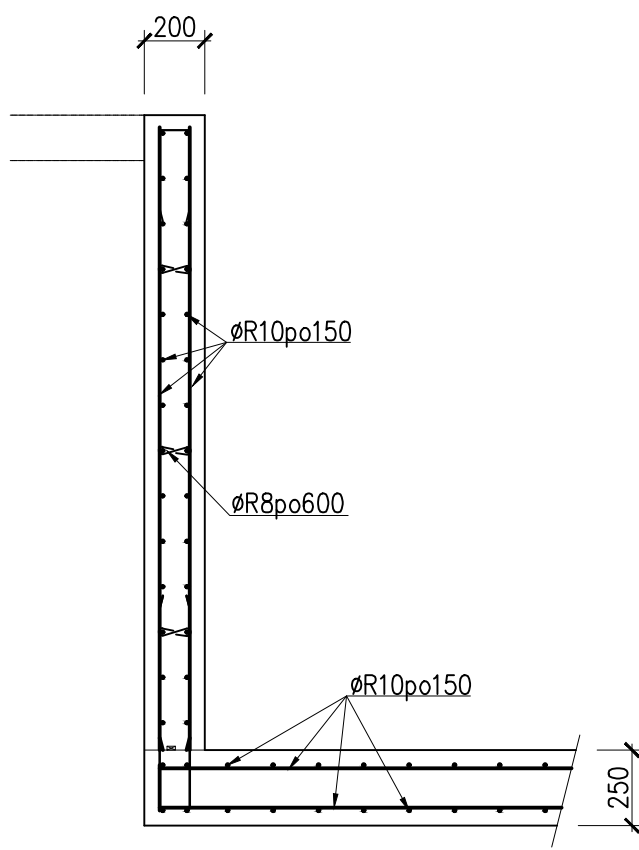
Poznámky :

- Pracovní těsněná spára mezi dnem a stěnami (bobtnavé těsnící pásky)
- Případné prostupy předem osadit do bednění případně dodatečně utěsněny do vynechaných otvorů



JEDNOTKOVÉ MNOŽSTVÍ VÝZTUŽE PRO KONSTRUKCI VODOTĚSNÝCH STĚN: 130KG/M3

SCHÉMA VÝZTUŽE – JÍMKA SNĚŽNÉ JÁMY J01 – J02



Poznámky :

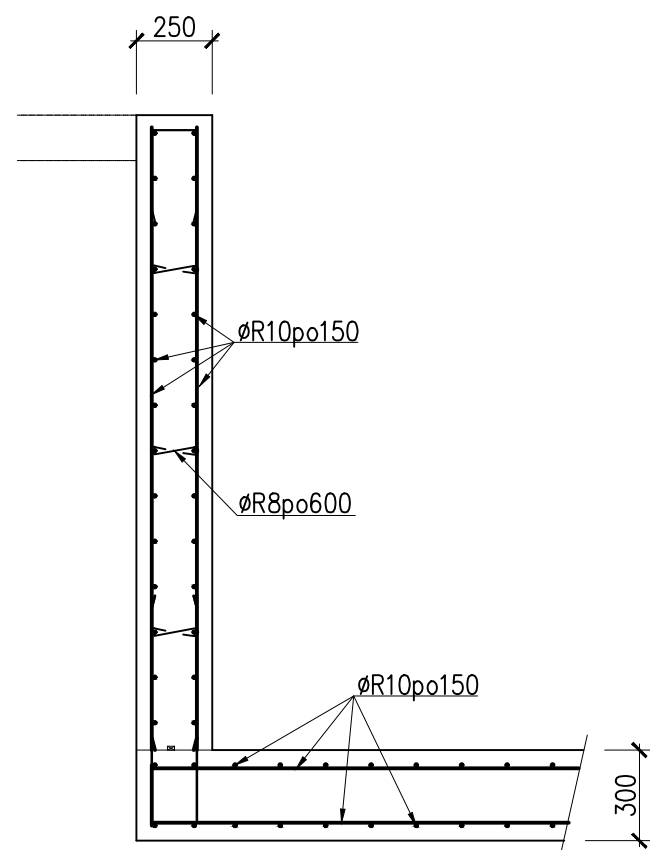
- Pracovní těsněná spára mezi dnem a stěnami (bobtnavé těsnící pásky)
- Případné prostupy předem osadit do bednění případně dodatečně utěsněny do vynechaných otvorů



JEDNOTKOVÉ MNOŽSTVÍ VÝZTUŽE PRO KONSTRUKCI VODOTĚSNÝCH STĚN TL.200MM: 150KG/M3

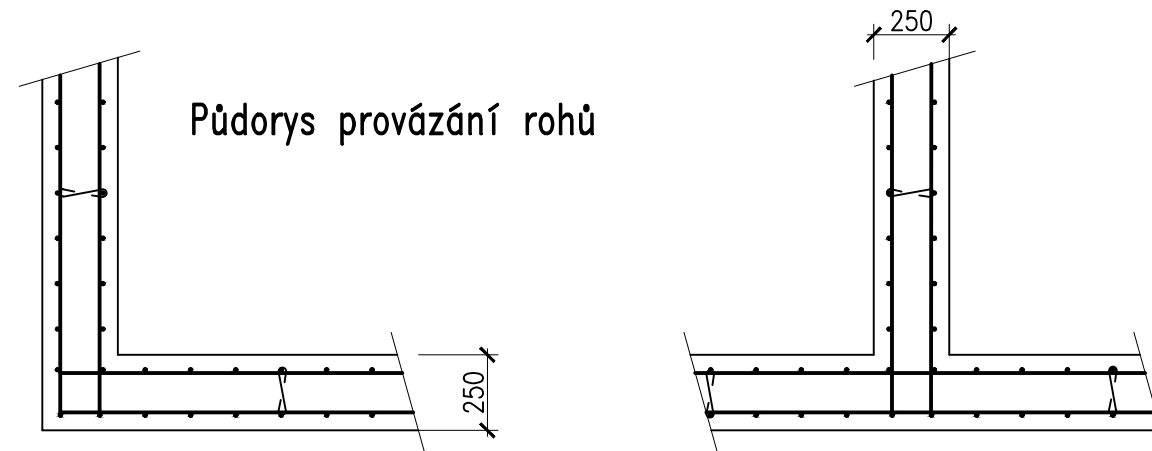
JEDNOTKOVÉ MNOŽSTVÍ VÝZTUŽE PRO KONSTRUKCI VODOTĚSNÝCH STĚN TL.250MM: 130KG/M3

SCHÉMA VÝZTUŽE – ŠACHY VŠ1



Poznámky :

- Pracovní těsněná spára mezi dnem a stěnami (bobtnavé těsnící pásky)
- Případné prostupy předem osadit do bednění případně dodatečně utěsněny do vynechaných otvorů



JEDNOTKOVÉ MNOŽSTVÍ VÝZTUŽE PRO KONSTRUKCI VODOTĚSNÝCH STĚN TL.300MM: 120KG/M3

JEDNOTKOVÉ MNOŽSTVÍ VÝZTUŽE PRO KONSTRUKCI VODOTĚSNÝCH STĚN TL.250MM: 130KG/M3

POZNÁMKA:

- SOUČASTÍ VÝKRESU JE TECHNICKÁ ZPRÁVA
- PŘED PROVÁDĚNÍM STAVBU VYTÝČIT –VIZ STAVEBNÍ ČÁST
- PŘED ZAHÁJENÍM ZEMNÍCH PRACÍ JE NUTNÉ UPŘESNĚNÍ A VYTÝČENÍ VEŠKERÝCH PODZEMNÍCH VEDENÍ
- PŘED VÝROBU A PROVÁDĚNÍM OVĚŘIT ROZMĚRY A KÓTY UVÁDĚNÉ NA VÝKRESE DLE SKUTEČNOSTI, V PŘÍPADĚ POTŘEBY UPRAVIT (KONZULTOVAT)
- VYTÝČENÍ OS PILOT DLE VYTÝČOVACÍHO VÝKRESU STAVBY
- U KAŽDÉ PILOTY PROVÁDĚT GEOLOGICKÝ DOZOR, PROTOKOLÁRNĚ ZAZNAMENAT VŠECHNY OKOLNOSTI PROVÁDĚNÍ
- PILOTY A ZEJMÉNA JEJICH HLAVICE LZE ZATĚŽOVAT AŽ PO NABYTÍ PŘEDEPSANÉ PEVNOSTI BETONU V SOULADU S PLATNÝMI PŘEDPISY
- PROSTUPY PRO ZT ZALOŽIT DLE PŘÍSLUŠNÉHO PROJEKTU JEDNOTLIVÝCH ČÁSTÍ, NEPŘERUŠOVAT VÝZTUŽ, POUZE VYHNOUT
- PILOTY: ŽELEZOBETON (tř. C25/30 (B25)–XC2, XA1, OCEL 10 505)
- VEŠKERÉ PRÁCE PROVÁDĚT DLE PLATNÝCH TECHNICKÝCH NOREM A PŘEDPISŮ A TECHNOLOG. USTANOVENÍ
- DODRŽOVAT VYHLÁŠKU č.324/1990 O BEZPEČNOSTI PRÁCE A TECHNOLOGICKÝCH ZAŘÍZENÍCH PŘI STAVEBNÍCH PRÁCECH

PILOTY:

BETON ČSN EN 206-1
C25/30 –XC2, XA1–Cl 0,20–Dmax 22 KRYTÍ 100mm

MONOLITY BÍLÉ VANY:

BETON ČSN EN 206-1
C30/37 –XC4, XA1, XD2–Cl 0,20–Dmax 22 KRYTÍ 240 mm

MONOLITY:


BETON ČSN EN 206-1
C25/30 –XC2, XA1–Cl 0,20–Dmax 22–S3 40 mm

OCEL

B500B

A	01	02	03	04	05	06	07	08	09	M	<div><div></div><div></div><div></div></div>	<div><div></div><div></div><div></div></div>	<div><div></div><div></div><div></div></div>	Bpv	±0,000
	10			20			30				2.00	4.00 m	6.00		537,75

AUTORIZACE	ČKAIT – 1400609	Ing. Jan Kovářů	
------------	-----------------	-----------------	--

	AS PROJECT CZ s.r.o.		
	ARCHITEKTURA, PROJEKCE, ENGINEERING, DODAVATELSKÁ ČINNOST A PRODEJ		
	U PROSTŘEDNÍHO MLÝNA 128, 393 01 PELHŘIMOV, TEL.: 565 326 870, WWW.ASPROJECT.EU		
	VEDOUcí ATELÍERU	HLAVNÍ PROJEKTANT	ZODPOVĚDNÝ PROJEKTANT
	Ing. Vladimír Žák	MICHAL TOMÁSEK	Ing. Jan Kovářů
			VYPRACOVAL
			Ing. Jan Kovářů

ZIMNÍ STADION NA KAVALCOVĚ ULICI V BRUNTÁLE			
INVESTOR:	MĚSTO BRUNTÁL, NÁDRAŽNÍ 994/20, 792 01 BRUNTÁL	FORMÁT	3 x A4
MÍSTO STAVBY:	k.ú. BRUNTÁL, parc.č. 2240, 2249/1 a 2257/1	DATUM	04/2021
CHARAKTER STAVBY: Novostavba		STUPEŇ DOK.	DPS
ODDÍL DOKUMENTACE: D – Dokumentace stavebních objektů		Č. ZAKÁZKY	978/19
D.01.02 – Stavebně konstrukční řešení		Č. ARCHIVNÍ	978/19
OBSAH:	SCHÉMA VÝZTUŽE MONOLITICKÝCH KONSTRUKCÍ	MĚŘÍTKO :	ČÍS. VÝKRESU:
		1 : 50	D.01.02.04

TOTO DÍLO JE DUŠEVNÍM VLASTNICTVÍM SPOLUAUTORŮ FIRMY AS PROJECT CZ s.r.o. PELHŘIMOV. O NAKLÁDÁNÍ S DÍLEM ROZHODUJÍ SPOLUAUTORŮ A AS PROJECT CZ s.r.o. JE PŘEDMĚTEM PRÁVA AUTORSKÉHO A JE CHRÁNĚNO JAKO CELEK AUTORSKÝM ZÁKONEM č.121/2000 Sb. V PLATNÉM ZNĚNÍ.